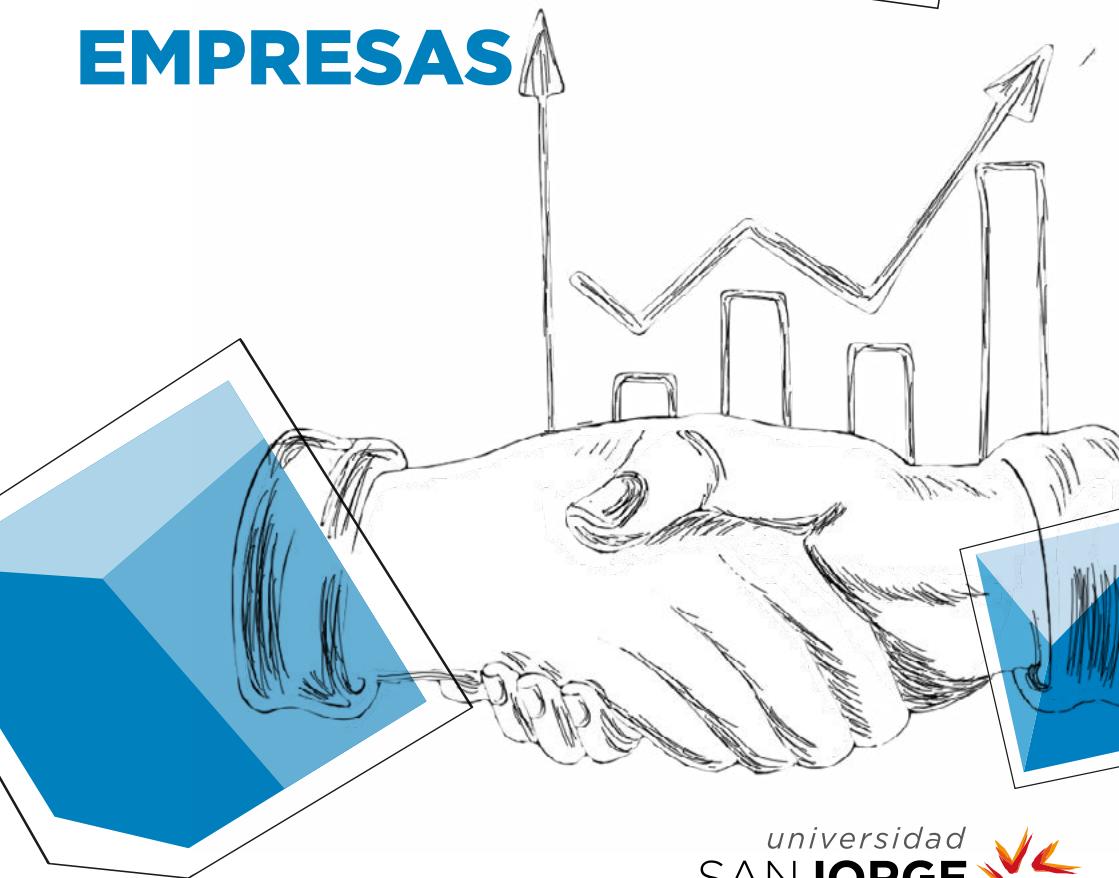


MÁSTER

DIRECCIÓN Y GESTIÓN DE EMPRESAS



universidad
SANJORGE

GRUPO SANVALERO



MÁSTER EN DIRECCIÓN Y GESTIÓN DE EMPRESAS

Universidad San Jorge

Este máster contempla una triple vertiente: la **formación de habilidades directivas**, las **competencias analíticas** y la **concienciación social** de las **organizaciones en las que se trabaja**.

La edición 2021 de este Máster contempla la elección de itinerarios por **perfiles profesionales** del alumno.

**Tiene una carga lectiva de 60 ECTS
(1500 horas lectivas).**





USJ porque...

- Desarrollarás **proyectos** reales.
- Conocerás a **profesionales** y **expertos** en las materias.
- Vivirás enfoques vivenciales en **entornos profesionales reales**.
- Te relacionarás con el profesorado de manera **cercana y dinámica**.

Lugar de realización

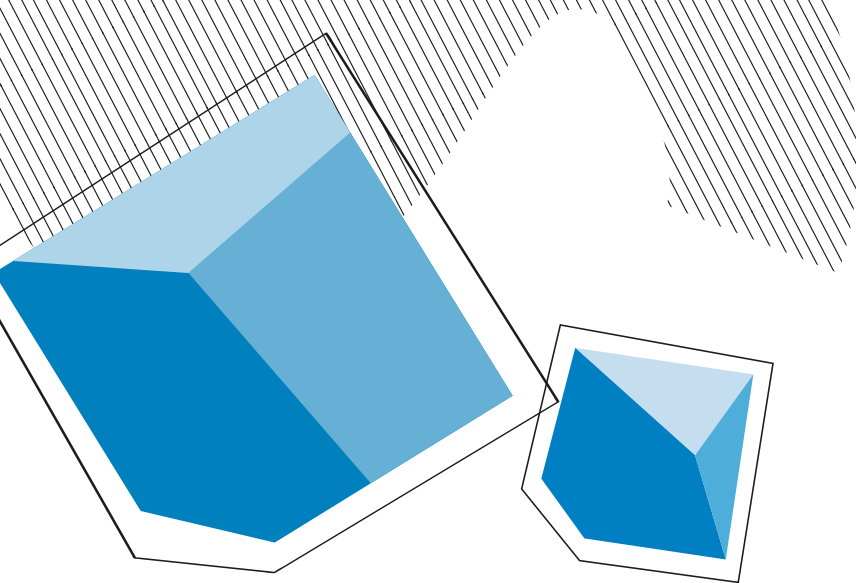
Edificio Grupo San Valero

Plaza Santa Cruz 6.
50003, Zaragoza.



ATRIBUTOS

- ◆ Programa renovado.
- ◆ Marcado protagonismo por parte de la empresa.
- ◆ Modalidad híbrida.
- ◆ Práctico y experiencial: método del caso, learning by doing, turismo industrial y el acercamiento de la empresa en aula.



FORTALEZAS

- **Industria 4.0:** que implica la completa digitalización de las cadenas de valor, a través de la integración de tecnologías de procesamiento de datos, software inteligente y sensorización.
- **Transformación digital** de las comunicaciones y los negocios.
- **Uso de big data,** business intelligence y business analytics.
- Nuevas perspectivas en el área de la **inteligencia artificial.**
- **Actualización de los modelos empresariales** en finanzas, marketing y movilidad.
- **Nuevas formas logísticas globales.**
- Metodologías ágiles para **toma de decisiones.**
- **Nuevos escenarios post covid:** teletrabajo, interculturalidad, nuevos escenarios geográficos, horarios, asincronía.
- Enfocado al cumplimiento de los **Objetivos de Desarrollo Sostenible.**

FORMACIÓN CON LA PARTICIPACIÓN Y PROTAGONISMO DE LA EMPRESA

El programa contempla una amplia celebración de encuentros y visitas a las principales empresas del tejido empresarial aragonés. Del mismo modo, se contará con la participación de la alta dirección de estas empresas en talleres y ponencias.

LAS EMPRESAS DEL CONSEJO EMPRESARIAL DE CEOE ARAGÓN HAN PARTICIPADO EN EL DISEÑO DEL PLAN FORMATIVO

Colaboran:





Enfoque práctico

32

profesores
presenciales
directivos de
empresas



Proyecto fin de
Máster real adaptado
a empresas y
emprendedores



3 itinerarios



Combina prácticas
remuneradas en
empresas con tus
estudios

Duración

Fecha inicio de clases: 22 de octubre de 2021

Fecha finalización de clases: 18 de junio de 2022

1ª convocatoria para Proyecto Final y Prácticas: septiembre de 2022

2ª convocatoria para Proyecto Final y Prácticas: diciembre de 2022

Horario

Viernes: 16:00 a 21:00 h **sábados:** 09:00 a 14:00 h

Posibilidad de seguir sesiones por streaming.

Matrícula

15.600 €

260 €/crédito

Consulta todas nuestras becas y bonificaciones específicas con entidades del sector en nuestra página web.

MÁSTER EN DIRECCIÓN Y GESTIÓN DE EMPRESAS

Plan de estudios

MÓDULO/MATERIA		Créditos ECTS
MÓDULO 1 DIRECCIÓN DE ORGANIZACIONES	OB	9
MÓDULO 2 FINANZAS Y CONTROL	OB	9
MÓDULO 3 DIRECCIÓN COMERCIAL, MARKETING Y COMUNICACIÓN	OB	7
MÓDULO 4 DIRECCIÓN DE OPERACIONES	OB	6
MÓDULO 5 DIRECCIÓN Y DESARROLLO DE PERSONAS	OB	6
MÓDULO 6 INNOVACIÓN Y PROYECTOS	OB	3
MÓDULO 7 EMPRESA Y GLOBALIZACIÓN	OB	6
MÓDULO 8 ITINERARIO DE EMPRESAS DE COMUNICACIÓN, CC. SS. Y JURÍDICAS	OP	8
MÓDULO 9 ITINERARIO DE EMPRESAS DE INNOVACIÓN, CREATIVIDAD Y TECNOLOGÍA	OP	8
MÓDULO 10 ITINERARIO DE EMPRESAS DE SALUD Y SOCIO SANITARIAS	OP	8
MÓDULO 11 TRABAJO FIN DE MÁSTER	OB	6
		60

Calendario

SEPTIEMBRE 2021

	1	2	3	4	5
6	7	8	9	10	11
13	14	15	16	17	18
19	20	21	22	23	24
25	26	27	28	29	30

OCTUBRE 2021

		1	2	3	
4	5	6	7	8	9
10	11	12	13	14	15
16	17	18	19	20	21
22	23	24	25	26	27
28	29	30	31		

NOVIEMBRE 2021

1	2	3	4	5	6	7
8	9	10	11	12	13	14
15	16	17	18	19	20	21
22	23	24	25	26	27	28
29	30					

DICIEMBRE 2021

		1	2	3	4	5
6	7	8	9	10	11	12
13	14	15	16	17	18	19
20	21	22	23	24	25	26
27	28	29	30	31		

ENERO 2022

				1	2
3	4	5	6	7	8
9	10	11	12	13	14
15	16	17	18	19	20
21	22	23	24	25	26
27	28	29	30	31	

FEBRERO 2022

	1	2	3	4	5	6
7	8	9	10	11	12	13
14	15	16	17	18	19	20
21	22	23	24	25	26	27
28						

MARZO 2022

	1	2	3	4	5	6
7	8	9	10	11	12	13
14	15	16	17	18	19	20
21	22	23	24	25	26	27
28	29	30	31			

ABRIL 2022

				1	2	3
4	5	6	7	8	9	10
11	12	13	14	15	16	17
18	19	20	21	22	23	24
25	26	27	28	29	30	

MAYO 2022

				1	
2	3	4	5	6	7
8	9	10	11	12	13
14	15	16	17	18	19
20	21	22	23	24	25
26	27	28	29	30	31

JUNIO 2022

		1	2	3	4	5
6	7	8	9	10	11	12
13	14	15	16	17	18	19
20	21	22	23	24	25	26
27	28	29	30			

JULIO 2022

				1	2	3
4	5	6	7	8	9	10
11	12	13	14	15	16	17
18	19	20	21	22	23	24
25	26	27	28	29	30	31

Lectivo

Calendario aproximado sujeto a modificaciones por cambios en el calendario oficial



www.usj.es
(+34) 976 060 100 • teayudamos@usj.es

Campus Universitario de Villanueva de Gállego (Zaragoza), Autovía A-23
Zaragoza - Huesca, km. 299 • 50830 Villanueva de Gállego,
Zaragoza (España)

