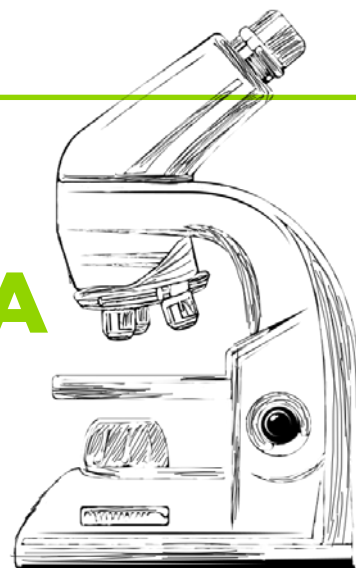




POS
GRADOS

MÁSTER UNIVERSITARIO OFICIAL
**EN BIOLOGÍA
SANITARIA**



Investigación
enfocada a proyectos
actuales



Profesorado
Gran trayectoria
profesional



Oficial
Posgrado de máximo
nivel y oficial



Práctico
en contacto con
entornos profesionales
reales



Presencial
Posibilidad de
telepresencial

USJ porque...

- Desarrollarás **proyectos reales**.
- Conocerás a **profesionales y expertos** en las materias.
- Experimentarás enfoques vivenciales en **entornos profesionales** reales.
- Te relacionarás con el profesorado de manera **cercana y dinámica**.
- Cursarás estudios **oficiales**.

Lugar de realización

Universidad San Jorge

Campus Universitario de Villanueva de Gállego (Zaragoza). Autovía A-23 Zaragoza - Huesca, km. 299. 50830 Villanueva de Gállego, Zaragoza (España).

Duración

Fecha inicio de clases:
1 de octubre de 2021

Fecha finalización de clases:
Febrero de 2023

1ª convocatoria de Prácticas Externas y Proyecto Fin de Master:
Abril 2023

2ª convocatoria de Prácticas Externas y Proyecto Fin de Master:
Junio 2023

Módulo 1:
1ª convocatoria
Abril 2022

2ª convocatoria
Julio 2022

Módulo 2:
1ª convocatoria
Julio 2022

2ª convocatoria
Septiembre 2022

Horario

Asignaturas obligatorias:
De L a V de 16:00 h a 20:00 h.

Asignaturas Optativas:
De L a V de 15:00 h a 17:30 h o de 17:30 a 20:00 h desde el 1 Marzo de 2022 al 1 Julio de 2022.

Modalidad

Presencial

** Prácticas en Laboratorio se realizarán algunos sábados de 9:00 a 14:00 horas.*

** Posibilidad de seguir las sesiones de manera telepresencial a excepción de las prácticas de laboratorio.*

Matrícula

9.720 €

108 € /crédito

Consulta todas nuestras becas y bonificaciones específicas con entidades del sector en nuestra página web.

MÁSTER UNIVERSITARIO OFICIAL

BIOLOGÍA SANITARIA

Plan de estudios

MÓDULO	MATERIA		ECTS
MÓDULO 1	TÉCNICAS DE DIAGNÓSTICO E INVESTIGACIÓN BIOSANITARIA	OB	6
MÓDULO 1	SALUD PÚBLICA	OB	6
MÓDULO 1	METODOLOGÍA PARA LA INVESTIGACIÓN BIOSANITARIA	OB	6
MÓDULO 1	MODELOS EXPERIMENTALES EN CIENCIAS DE LA SALUD	OB	6
MÓDULO 1	BIOINFORMÁTICA	OB	3
MÓDULO 1	ENSAYOS CLÍNICOS	OB	3
MÓDULO 1	GESTIÓN DE LABORATORIOS	OB	3
MÓDULO 1	COMUNICACIÓN CIENTÍFICA Y SALUD	OB	3

MÓDULO	MATERIA		ECTS
MÓDULO 2	BIOLOGÍA MOLECULAR Y CELULAR DEL CÁNCER	OP	6
MÓDULO 2	INMUNOLOGÍA CLÍNICA E INMUNOTERAPIA	OP	6
MÓDULO 2	NUTRICIÓN Y NUTRIGENÓMICA	OP	6
MÓDULO 2	FISIOLOGÍA Y FISIOPATOLOGÍA DE LA REPRODUCCIÓN, DESARROLLO Y ENVEJECIMIENTO	OP	6
MÓDULO 2	GENÉTICA Y MEDICINA PERSONALIZADA	OP	6
MÓDULO 2	FARMACOLOGÍA Y FITOTERAPIA	OP	6

MÓDULO	MATERIA		ECTS
MÓDULO 3	PRÁCTICAS CLÍNICAS EXTERNAS	OB	12
MÓDULO 3	PROYECTO FIN DE MÁSTER	OB	18

Calendario

SEPTIEMBRE 2021

	1	2	3	4	5
6	7	8	9	10	11
13	14	15	16	17	18
20	21	22	23	24	25
27	28	29	30		

OCTUBRE 2021

			1	2	3
4	5	6	7	8	9
11	12	13	14	15	16
18	19	20	21	22	23
25	26	27	28	29	30
			31		

NOVIEMBRE 2021

1	2	3	4	5	6	7
8	9	10	11	12	13	14
15	16	17	18	19	20	21
22	23	24	25	26	27	28
29	30					

DICIEMBRE 2021

		1	2	3	4	5
6	7	8	9	10	11	12
13	14	15	16	17	18	19
20	21	22	23	24	25	26
27	28	29	30	31		

ENERO 2022

					1	2
3	4	5	6	7	8	9
10	11	12	13	14	15	16
17	18	19	20	21	22	23
24	25	26	27	28	29	30
31						

FEBRERO 2022

		1	2	3	4	5	6
7	8	9	10	11	12	13	14
15	16	17	18	19	20	21	22
23	24	25	26	27	28	29	30

MARZO 2022

		1	2	3	4	5	6
7	8	9	10	11	12	13	14
15	16	17	18	19	20	21	22
23	24	25	26	27	28	29	30
31							

ABRIL 2022

					1	2	3
4	5	6	7	8	9	10	11
12	13	14	15	16	17	18	19
20	21	22	23	24	25	26	27
28	29	30	31				

MAYO 2022

						1
2	3	4	5	6	7	8
9	10	11	12	13	14	15
16	17	18	19	20	21	22
23	24	25	26	27	28	29
30	31					

JUNIO 2022

		1	2	3	4	5
6	7	8	9	10	11	12
13	14	15	16	17	18	19
20	21	22	23	24	25	26
27	28	29	30			

JULIO 2022

			1	2	3
4	5	6	7	8	9
10	11	12	13	14	15
16	17	18	19	20	21
22	23	24	25	26	27
28	29	30	31		

AGOSTO 2022

1	2	3	4	5	6	7	8
9	10	11	12	13	14	15	16
17	18	19	20	21	22	23	24
25	26	27	28	29	30	31	

Calendario aproximado sujeto a modificaciones por cambios en el calendario oficial

■ Obligatorias
■ Optativas